

**Horbourg-Wihr**



Le canal de Colmar sur les terres agricoles de Horbourg-Wihr.

**Sainte-Croix-en-Plaine**



Une gravière en forme de cœur vue du ciel.

**Domaine de la Hart**



Le vignoble de la Hart offre un aspect particulièrement graphique à la verticale.

**VUES AÉRIENNES**

# Tout est beau vu d'en haut !

**Neuf-Brisach**



Un point de vue sur Neuf-Brisach, inscrit sur la liste du patrimoine mondial de l'Unesco, qui aurait sûrement plu à Vauban son architecte. Photos L'Alsace/Dom Poirier

**Prises de vues à la verticale**



Pilote et bientôt instructeur, Carole Friedrich nous a proposé un survol de la région avec un ULM de la flotte d'AUL Formation. Photo L'Alsace/Dom Poirier

**Dom Poirier**

Nous avons rencontré Carole Friedrich lors de l'une de ses formations « Pilotez un avion pour mieux piloter vos projets d'entreprise » (« L'Alsace » du 29 mars). Avec sa société RH Attitude, Carole Friedrich associe le management et les ressources humaines à sa passion pour le vol. En collaboration avec l'instructeur d'AUL Formation, Gilbert Pâques, elle permet à des cadres et chefs d'entreprise de prendre les commandes d'un ULM (Ultra léger motorisé). Sur l'un des deux Savannah S, Gil-

bert Pâques a fait percer un trou dans le plancher du passager pour pouvoir faire des images à la verticale et sans aucun reflet.

En un peu plus d'une heure, nous avons pu survoler les plus beaux sites de la région colmarienne, d'Eguisheim à Kaysersberg en passant par le Haut-Koenigsbourg et les méandres de l'ill dans le Ried.

**CONTACT :** Carole Friedrich, RH Attitude : 06 13 26 74 14 et Gilbert Pâques, AUL Formation : 06 76 04 32 45. [www.aulformation.com](http://www.aulformation.com)

**Éguisheim**



Cernée par ses remparts médiévaux, Éguisheim est reconnaissable entre toutes.

**Ammerschwihr**



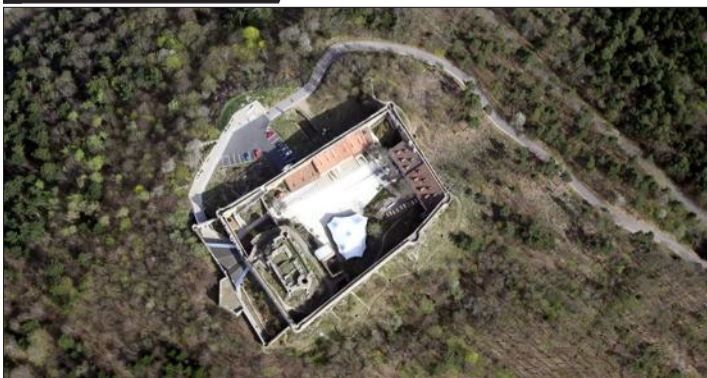
À flan de colline, le parcours du golf d'Ammerschwihr est d'un vert flamboyant.

**Orschwiller**



Le château du Haut-Koenigsbourg.

**Wintzenheim**



Le château du Hohlandsbourg, sa large esplanade et son chemin de ronde.

**Illhauesern**



Traversée par l'ill et ses méandres, le village de Paul et Marc Haerberlin.